

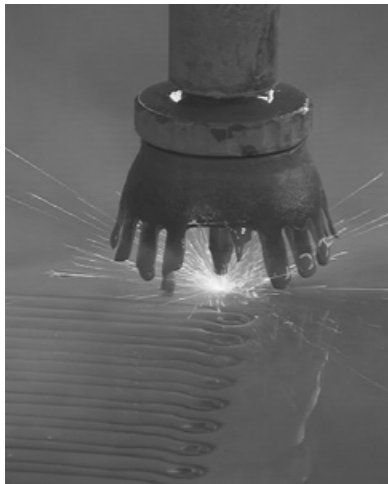


FARFALLI

CAVATAPPI D'AUTORE

MADE IN ITALY

DAL 1950



Cavatappi d'autore

ORGOGLIOSAMENTE MADE IN ITALY

La nostra storia comincia nel 1950 con Marino Farfalli e racconta di botteghe artigiane e di battiferri, ma soprattutto di ingegno creativo che si tramanda di padre in figlio.

Brevetti che facilitano la stappatura, nuovi materiali e pregiate essenze naturali: ogni nostro articolo racchiude la migliore tradizione artigianale e la costante ricerca di innovazione.

PROUDLY MADE IN ITALY

Our story begins in 1950 with Marino Farfalli and tells of artisan workshops and "battiferri", but above all of creative ingenuity that is handed down from father to son.

Patents that facilitate uncorking, new materials and precious natural essences: each of our articles contains the best craftsmanship tradition and the constant search for innovation.

ORIGINALS





O200.LH
Corno biondo
Blond horn

King

Fedele riproduzione di un levatappi del 18° secolo con meccanismo a cremagliera e pignone. Prodotto d'artigianato di alta qualità, costruito con materiali di prima scelta interamente lavorati a mano che non temono il tempo, anzi, l'invecchiamento ne accentua le caratteristiche di bellezza.

King is a faithful reproduction of an 18th century corkscrew featuring a rack and a pinion. This is a high-quality piece of craftwork made of hand finished, first choice materials that will stand the test of time. In fact, the simulated ageing of the metals emphasizes the corkscrew beauty.



O200.DA
Cervo
Stag horn



O200.DH
Corno di bufalo striato
Striped buffalo horn

Versioni disponibili /
Available versions:

- Ottone lucido (l'originale) /
Polished brass (the original)
- Ottone lucido con manicate
in corno e cervo / Polished brass
with handle in horn and deer
- Finitura satinata / Satin finishing

Funzionalità / Functionality:
Pignone e cremagliera / rack and pinion

Struttura / Structure:
Ottone / Brass

Spirale / Spiral:
Elicoidale in acciaio / Steel helical

Meccanismo / Mechanism:
Acciaio / Steel

Personalizzazione / Customization:
Incisione laser / Laser engraving



O200.SL
Finitura satinata / Satin finish



O200.OT
Ottone lucido / Polished brass

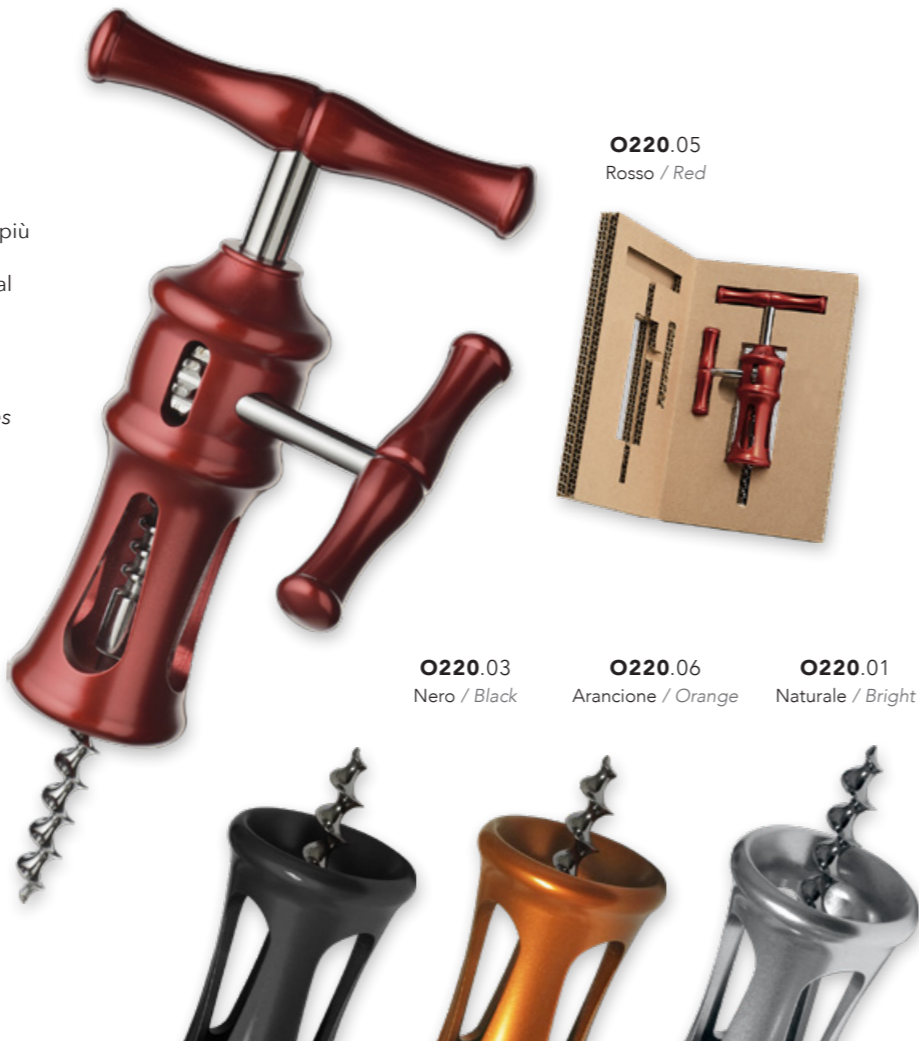


Bellagio

Rivisitazione in chiave più moderna dello storico cavatappi inglese King, il Bellagio ha un design e uno stile tutto italiano. Leggero e resistente viene proposto in varie colorazioni, dalle più sobrie alle più accese che lo rendono un oggetto perfettamente abbinabile ad un ambiente classico tanto quanto al più contemporaneo degli arredamenti.

Modern reinterpretation of the historical English corkscrew "King", the Bellagio has got an all Italian design and style. Lightweight and durable, it comes in various colors, from the most simple to the most bright making it an object perfectly fitting with a classic atmosphere as much as with the most contemporary of furniture.

Funzionalità / Functionality:
Pignone e cremagliera / rack and pinion
Struttura / Structure:
Alluminio / Aluminium
Spirale / Spiral:
Elicoidale in acciaio / Steel helical
Meccanismo / Mechanism:
Acciaio / Steel
Personalizzazione / Customization:
Incisione laser / Laser engraving



O220.05
Rosso / Red

O220.03
Nero / Black

O220.06
Arancione / Orange

O220.01
Naturale / Bright

Metallum

EMOTIONS COLLECTION

Progetto in collaborazione con 128, un brand di Corallo Srl. Pezzi unici che diventano cult per collezionisti e per chi ama possedere oggetti di prestigio. La linea Metallum comprende le finiture **ottone liquido, rame liquido e acciaio brunito**.

*Project in collaboration with 128, a brand of Corallo Srl. Unique pieces that become cult for collectors and for those who love to own prestigious objects. The Metallum line includes the finishes **liquid brass, liquid copper and burnished steel**.*



630.01
Acciaio brunito
Burnished steel

630.02
Rame liquido
Liquid copper

630.03
Ottone liquido
Liquid brass



Sciabola da Sommelier

CHAMPAGNE SABRAGE SWORD

0230.TC

Lama / Blade:
Non affilata in acciaio temperato
W.Nr. 1.4034 / Hardened stainless
steel W.Nr. 1.4034 with no sharpened
edge

Elsa / Knife guard:
Decorata con motivo traforato a
treccia, satinata con bordi lucidi in
acciaio AISI 304 / Stainless steel
AISI 304, satin finishing with mirror
polished profile

Manico / Handle:
Legno naturale (palissandro) /
Natural wood (palissander)

Elementi di fissaggio / Fasteners:
Viti maschio e femmina con testine
personalizzate in acciaio AISI 303/304
/ Custom designed stainless steel
AISI 303/304 screws

Confezione / Package:
Cofanetto espositore in legno tinto /
Presentation coloured wood case



ORIGINALS



ORIGINALS

Doge

Cavatappi a strappo costruito a mano e stopper,
impresiositi con perle di vetro realizzate dai migliori
maestri vetrai di Murano - Venezia.

*Corkscrew made by hand and stopper, embellished
with glass beads made by the best master
glassmakers of Murano - Venice.*



Cavatappi Doge

O210.DG

Funzionalità / Functionality:

A strappo / Pull-out

Struttura / Structure:

Acciaio e perla in vetro di Murano /
Steel and Murano glass bids

Spirale / Spiral:

Elicoidale in acciaio / Steel helical



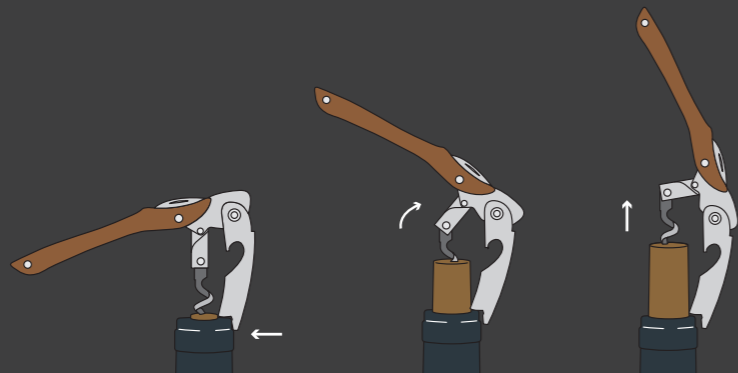
Stopper Doge

O240.DG

Elegante stopper in acciaio inox e
top in vetro di Murano - Venezia.

*Elegant stopper made in stainless
steel with Murano - Venice glass
pearl top.*





I NOSTRI BREVETTI

La Farfalli è sempre alla ricerca di nuovi modelli, di qualità sempre più elevata, con utilizzo di materiali innovativi come alluminio, fibra di carbonio, titanio. La ricerca di nuove soluzioni per agevolare la stappatura ha portato al **nuovo brevetto che prevede la spirale raccordata al manico con due perni.**

OUR PATENTS

*Farfalli is always looking for new models, of increasingly high quality, with the use of innovative materials such as aluminum, carbon fiber, titanium. The search for new solutions to facilitate the uncorking has led to the **new patent that provides for the spiral connected to the handle with two pins.***

SPIRALE A DOPPIO PERNO

Spiral connected to the handle with two pins





Vaja

Il cavatappi VAJA è nato da una importante collaborazione con l'Associazione Italiana Sommelier del Veneto. Vaja è diventato il cavatappi ufficiale del 53° Congresso Nazionale AIS 2019. In questo importante evento è stato presentato questo nuovo modello che ha iniziato la sua storia con un'importante iniziativa solidale. Il cavatappi prende il nome dalla tempesta (Vaja) che nell'autunno 2018 ha danneggiato i boschi delle Dolomiti Venete.

The VAJA corkscrew was born from an important collaboration the Italian Sommelier Association of Veneto. Vaja became the official corkscrew of the 53rd AIS 2019 National Congress. This new model was presented in this important event, and began its history with an important solidarity initiative. The corkscrew takes its name from the storm that damaged the forests of the Veneto Dolomites in autumn 2018 (Vaja storm).

Per maggiori informazioni sull'iniziativa
More information regarding this initiative

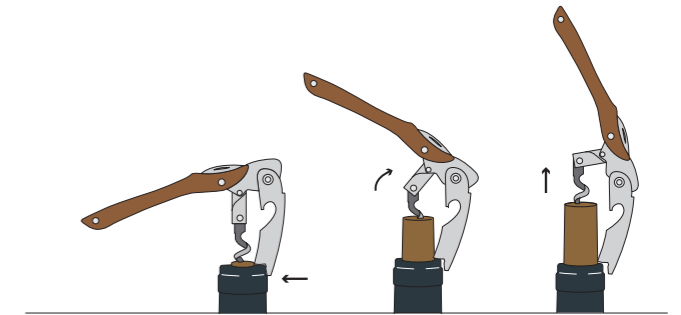


S020.OL - Ulivo / Olive

Funzionalità / Functionality:
Spirale a doppio perno (brevetto Farfalli) / Dual-axis spiral (Farfalli patent)
Struttura / Structure:
Acciaio inox, guancette in pregiate essenze di legno / Stainless steel, handle in precious wood species
Spirale / Spiral:
Acciaio temprato inox AISI 420 / Hardened steel AISI 420

Lama / Blade:
Acciaio temprato inox AISI 420 / Hardened steel AISI 420
Leve / Levers:
Acciaio inox satinato o lucidato a specchio / Stainless steel satin finished or mirror polished
Personalizzazione / Customization:
Incisione laser / Laser engraving

Nuovo brevetto: spirale raccordata al manico con due perni.
New patent: spiral connected to the handle with two pins.





Line

LINE nuovissimo modello di cavatappi con brevetto a 'spirale a doppio perno'. Dal prestigioso e innovativo cavatappi VAJA con finiture in legno e acciaio satinato, è stato sviluppato questo nuovo modello caratterizzato da una linea pulita e semplice, costruito con componenti in acciaio inox su un manico in alluminio monoblocco, anodizzazione superficiale in vari colori. Estremamente leggero e versatile, ottimo strumento di lavoro, facilmente personalizzabile sull'ampia superficie del manico.

LINE new corkscrew model with the 'double pivot spiral' patent. From the prestigious and innovative VAJA corkscrew with wood and satin steel finishes, this new item is characterized by a clean and simple line, built with stainless steel components on a OneBlock aluminium handle, anodized surface in various colors. Extremely light and versatile, an excellent work tool, easily customizable on the large surface of the handle.



T309

Funzionalità / Functionality:
Spirale a doppio perno
(brevetto Farfalli) / (Farfalli patent)
Dual-axis spiral

Struttura / Structure:
Monoblocco in alluminio /
Aluminium single block

Spirale / Spiral:
Acciaio temprato inox AISI 420 /
Hardened steel AISI 420

Lama / Blade:
Acciaio temprato inox AISI 420 /
Hardened steel AISI 420

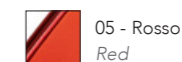
Leve / Levers:
Acciaio inox / Stainless steel

Personalizzazione / Customization:
Incisione laser / Laser engraving

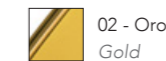
**Nuovo brevetto: spirale raccordata al manico con due perni.
New patent: spiral connected to the handle with two pins.**



01 - Naturale
Bright



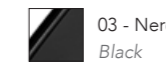
05 - Rosso
Red



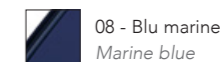
02 - Oro
Gold



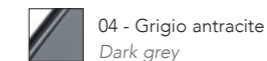
09 - Rosa antico
Antique pink



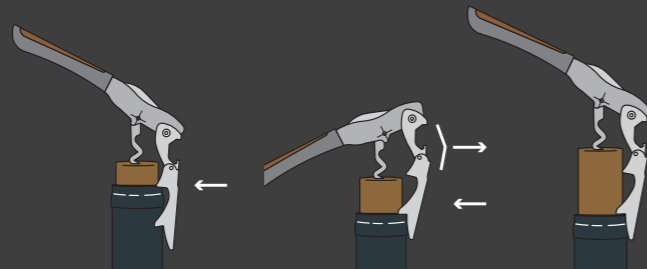
03 - Nero
Black



08 - Blu marine
Marine blue



04 - Grigio antracite
Dark grey



I NOSTRI BREVETTI

Il meccanismo a leva doppia: inserire la spirale al centro del tappo fino alla metà della prima spirale. Accostare al collo della bottiglia il **primo scalino della leva (1° step)** tenere saldamente premuto ed estrarre la prima parte del tappo.

Accostare il **secondo scalino (2° step)** e premere la parte finale della leva in modo da far scattare il primo scalino verso l'esterno.

Estrarre completamente il resto del tappo.

OUR PATENTS

*Double lever mechanism: insert the spiral into the cork till the middle of the first winding. Set the **first step of the lever on the bottle-neck (1st rest)** and pull out the first part of the cork.*

*Set the **second step in uncorking position (2nd rest)** and press the tail-part of the lever firmly against the bottle neck making the joint snap outwards. Complete uncorking.*

MECCANISMO A LEVA DOPPIA

Double lever mechanism





Prestige

Cavatappi professionali molto esclusivi, lavorati a mano e arricchiti con materiali naturali quali legni pregiati e vero corno di bufalo. La versione Prestige è caratterizzata da un design pulito ed elegante.

Very exclusive professional corkscrews: totally hand made, enriched with natural materials such as fine wood and real buffalo horn. The Prestige version is characterized by a clean and elegant design.

COFANETTO STYLE 550.01

*Esempio di composizione
Example of composition*



NEW 2023

S105.RB
Radica stabilizzata blu
Blue stabilized root



Funzionalità / Functionality:
Doppia leva / Double lever
(Farfalli DSL)

Struttura / Structure:
Acciaio inox, guancette in pregiate
essenze di legno o corno naturale /
Stainless steel, handle in precious
wood species or natural horn

Spirale / Spiral:
Acciaio temprato inox AISI 420 /
Hardened steel AISI 420

Lama / Blade:
Acciaio temprato inox AISI 420 /
Hardened steel AISI 420

Leve / Levers:
Acciaio inox satinato o lucidato
a specchio / Stainless steel satin
finished or mirror polished

Personalizzazione / Customization:
Incisione laser / Laser engraving

NEW

RH - Cuore rosso
Redheart wood



EB - Ebano
Ebony



BC - Bocote



NEW

NR - Noce radicato
Walnut root



AM - Amaranth



LH - Corno biondo
Blond horn



OL - Olivo
Olive



SA - Santos



DH - Corno scuro
di bufalo / Dark
buffalo horn





Smart

Cavatappi professionali molto esclusivi, lavorati a mano e arricchiti con materiali naturali quali legni pregiati e vero corno di bufalo. La versione Smart è caratterizzata da un design più aggressivo con lama in posizione inversa.

Very exclusive professional corkscrews: totally hand made, enriched with natural materials such as fine wood and real buffalo horn. The Smart version is characterized by a more aggressive design with the blade in reverse position.



NEW 2023

S106.RB

Radica stabilizzata blu
Blue stabilized root



Funzionalità / Functionality:
Doppia leva / Double lever
(Farfalli DSL)

Struttura / Structure:
Acciaio inox, guancette in pregiate
essenze di legno o corno naturale /
Stainless steel, handle in precious
wood species or natural horn

Spirale / Spiral:
Acciaio temprato inox AISI 420 /
Hardened steel AISI 420

Lama / Blade:
Acciaio temprato inox AISI 420 /
Hardened steel AISI 420

Leve / Levers:
Acciaio inox satinato o lucidato
a specchio / Stainless steel satin
finished or mirror polished

Personalizzazione / Customization:
Incisione laser / Laser engraving

NEW

RH - Cuore rosso
Redheart wood



EB - Ebano
Ebony



BC - Bocote



NEW

NR - Noce radicato
Walnut root



AM - Amaranth



LH - Corno biondo
Blond horn



OL - Olivo
Olive



SA - Santos



DH - Corno scuro
di bufalo / Dark
buffalo horn



Gulliver inox

Modello interamente in acciaio inox del popolare cavatappi Gulliver.

Stainless steel model of the popular corkscrew Gulliver.

Funzionalità / Functionality:
Doppia leva / Double lever
(Farfalli DSL)

Struttura / Structure:
Acciaio inox inserto in ABS o legno /
Stainless steel, ABS insert or wood

Spirale / Spiral:
Acciaio temprato inox AISI 420 /
Hardened steel AISI 420

Lama / Blade:
Acciaio temprato inox AISI 420 /
Hardened steel AISI 420

Leve / Levers:
Acciaio inox satinato / Stainless steel
satin finished

Personalizzazione / Customization:
Tampografia, stampa a caldo,
incisione laser / Pad printing,
hot printing, laser engraving



S103.BC
Bocote

S103.OL
Olivio / Olive

S103.AM
Amaranth

S103.SA
Santos

S103.ST ABS

Stopper legno

Elegante stopper in acciaio inox con top in legno.

Elegant stopper made in stainless steel with wooden top.



O240.OL
Olivio / Olive

O240.BC
Bocote

O240.SA
Santos

O240.AM
Amaranth

O240.EB
Ebanon / Ebanon



Aria

Un importante progetto di design del Distretto del Coltello di Maniago ha portato alla realizzazione di un nuovo cavatappi 'concept' caratterizzato da un design accattivante e da una particolare tecnica costruttiva. Il progetto è stato realizzato dall'azienda Farfalli in sinergia con l'azienda Martinuzzo s.a.s. passando così all'industrializzazione di un cavatappi innovativo composto da particolari in acciaio ed alluminio di alta precisione ottenuti mediante macchine CNC e tecnologia M.I.M.

An important design project of the Knife District of Maniago has led to the creation of a new 'concept' corkscrew characterized by an attractive design and by a particular construction technique. The project was realized by Farfalli in synergy with the company Martinuzzo s.a.s. moving from a new 'concept' to the industrialization of an innovative corkscrew composed of high-precision steel and aluminium parts obtained by CNC machines and M.I.M. technology.



T012

Funzionalità / Functionality:
Doppia leva / Double lever
(Farfalli DLS)

Struttura / Structure:
Alluminio / Aluminium

Spirale / Spiral:
Acciaio temprato inox AISI 420 /
Hardened steel AISI 420

Lama / Blade:
Acciaio temprato inox AISI 420 /
Hardened steel AISI 420

Leve / Levers:
Acciaio inox / Stainless steel
M.I.M. technology

Personalizzazione / Customization:
Incisione laser / Laser engraving

Design e funzionalità, racchiusi in ben 3 brevetti, esprimono al massimo le caratteristiche del Made in Italy. Design and functionality, enclosed in 3 patents, fully express the characteristics of Made in Italy.

02 - Oro
Gold

03 - Nero
Black

05 - Rosso
Red

01 - Naturale
Bright





Fibra

Cavatappi costruito interamente in fibra di carbonio. Estrema leggerezza e altissima resistenza alla trazione. Elegante stopper in acciaio inox con top in fibra di carbonio.

Professional double lever corkscrew, entirely made of carbon fiber. Extreme lightness, very high tensile strength. Elegant stopper made in stainless steel with carbon fiber top.

COFANETTO STYLE 550.02 - Fibra

*Esempio di
composizione
Example of
composition*



FIBRA T.010.CF

01 - Naturale
Bright



FIBRA SMART T.010.FS

01 - Naturale
Bright



05 - Rosso / Red



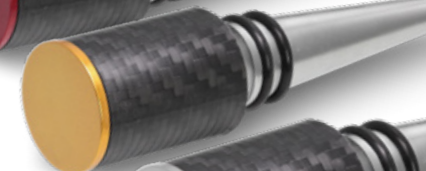
02 - Oro / Gold



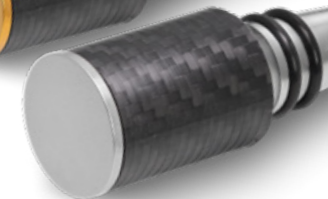
O240.CF.05
Rosso / Red



O240.CF.02
Oro / Gold



O240.CF.01
Naturale
Bright



T22 Titanium

Cavatappi con struttura in Titanio. Il Titanio è un metallo con elevata resistenza alla corrosione (quasi quanto il platino) e per il suo alto rapporto resistenza/peso viene utilizzato principalmente nell'industria aeronautica e aerospaziale. Questo metallo conferisce un particolare prestigio al cavatappi, che viene assemblato e finito a mano. Ogni produzione viene testata al 100%.

Corkscrew with Titanium structure. Titanium is a kind of metal with high resistance to corrosion (almost as much as platinum) and for its high strength / weight ratio it is mainly used in the aeronautical and aerospace industries. This metal confers a particular prestige to the corkscrew, which is assembled and finished by hand. Each production is 100% tested.



T022.BL

Funzionalità / Functionality:
Doppia leva / Double lever
(Farfalli DLS)

Struttura / Structure:
Titanio Ti 6Al-4V (grado 5) finitura
grigio naturale o blu lucido / Natural
grey or shiny blue finishing

Spirale / Spiral:
Acciaio temprato inox AISI 420
trattamento superficiale PVD
/ Hardened steel AISI 420
PVD surface treatment

T022.GR

Lama / Blade:
Acciaio temprato inox AISI 420
trattamento superficiale PVD /
Hardened steel AISI 420 PVD surface
treatment

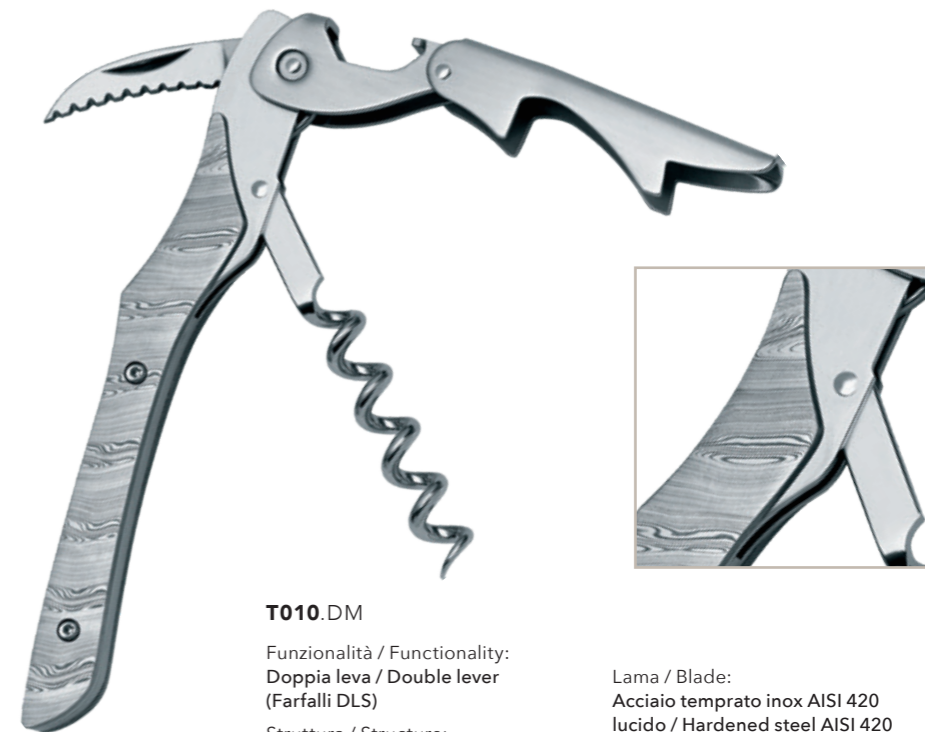
Leve / Levers:
Acciaio inox trattamento superficiale
PVD / Stainless steel PVD surface
treatment

Personalizzazione / Customization:
Incisione laser / Laser engraving

Damascus

Cavatappi in acciaio Damasco inox. Unico nelle finiture e nella particolare lavorazione dell'acciaio Damasco che costituisce l'intera struttura del cavatappi. Questo speciale acciaio viene ottenuto da una composizione di 150 strati di due tipi di acciaio inox differenti, viene poi ritorto e forgiato a mano. Il risultato è questo particolare disegno che si vede in superficie ma che è proprio della struttura del metallo.

Corkscrew made of stainless Damascus steel. Unique for finishes and for the particular working of Damascus, which forms the entire structure of the corkscrew. This special steel is obtained from a composition of 150 layers of two different types of stainless steel, is then twisted and hand forged. The result is this unique design that you see on the surface but that is right into the structure of the metal.



T010.DM

Funzionalità / Functionality:
Doppia leva / Double lever
(Farfalli DLS)

Struttura / Structure:
Acciaio inox Damasco /
Steel Damascus

Spirale / Spiral:
Acciaio temprato inox AISI 420
lucido / Hardened steel AISI 420
polished

Lama / Blade:
Acciaio temprato inox AISI 420
lucido / Hardened steel AISI 420
polished

Leve / Levers:
Acciaio inox lucidatura a specchio /
Stainless steel mirror polishing

Personalizzazione / Customization:
Incisione laser / Laser engraving



T10 Light

Cavatappi professionale con struttura in alluminio. Leggero, resistente e maneggevole disponibile in versione anodizzata o in colori metallizzati.

Professional corkscrew with aluminium handle. Light, resistant and handy to use available in anodized colors or metallic colors.

COFANETTO EMOTIONS 520

*Esempio di composizione
Example of composition*



T010

Funzionalità / Functionality:
Doppia leva / Double lever
(Farfalli DLS)

Struttura / Structure:
Alluminio / Aluminium

Spirale / Spiral:
Acciaio temprato inox AISI 420 lucido
/ Hardened steel AISI 420 polished

Lama / Blade:
Acciaio temprato inox AISI 420 lucido
/ Hardened steel AISI 420 polished

Leve / Levers:
Acciaio inox / Stainless steel
Personalizzazione / Customization:
Incisione laser / Laser engraving

Colori anodizzati
Anodized colours



01 - Naturale
Bright



03 - Nero
Black



12 - Bronzo
Bronze



02 - Oro
Gold



05 - Rosso
Red



15 - Azzurro
Light Blue

Caeli EMOTIONS COLLECTION

Corallo / Coral

CAVATAPPI / CORKSCREW
620.01.C

SET
620.01



Magenta

CAVATAPPI / CORKSCREW
620.02.C

SET
620.02



Acquamarina / Aquamarine

CAVATAPPI / CORKSCREW
620.03.C

SET
620.03



Stopper AL

Elegante stopper in acciaio inox con top in alluminio.

Elegant stopper made in stainless steel with aluminium top.

EMOTIONS COLLECTION

Metallum

610.01.S
Acciaio brunito /
Burnished steel

610.02.S
Rame liquido /
Liquid copper



Terrae

600.01.S
Selce / Flint

600.02.S
Corteccia /
Tree bark

600.03.C
Pietra / Stone



Caeli

620.01.S
Corallo / Coral

620.03.S
Acquamarina /
Aquamarine

620.02.S
Magenta



O240.AL.01
Naturale / Bright

O240.AL.02
Oro / Gold

O240.AL.03
Nero / Black

O240.AL.05
Rosso / Red



XL

Cavatappi con innovativa struttura monoblocco in alluminio, molto leggera e robusta ottenuta utilizzando macchinari ad alta tecnologia conferisce al cavatappi una linea estetica molto pulita e semplice, priva di rivetti o viti di assemblaggio.

Corkscrew with the innovative one-block structure made of aluminium, very light and strength. This one piece structure, obtained by high-tech machinery, gives to the corkscrew an aesthetic line very clean and simple, with no rivets or screws for assembling.



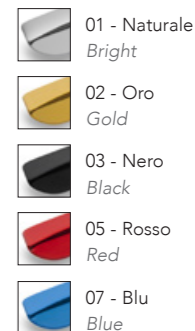
T209.06
Arancione / Orange

Funzionalità / Functionality:
Doppia leva / Double lever
(Farfalli DSL)

Struttura / Structure:
Alluminio monoblocco / One-block
aluminium

Spirale / Spiral:
Acciaio temprato inox AISI 420 /
Hardened steel AISI 420

Colori anodizzati
Anodized colours



Colori metallizzati
Metallic colours



Lama / Blade:
Acciaio temprato inox AISI 420 /
Hardened steel AISI 420

Leve / Levers:
Acciaio inox / Stainless steel

Personalizzazione / Customization:
Tampografia e incisione laser /
Pad printing and Laser engraving

Gulliver

Cavatappi a leva doppia, brevettato nel funzionamento e nel design. La sua caratteristica leva doppia (leva con due appoggi), collegata al manico da un particolare raccordo che funge anche da levacapsule, conferisce una perfetta stabilità e sicurezza nell'appoggio del primo dente evitando che questo si consumi e perda la capacità di rimanere fermo sul collo della bottiglia durante la stappatura.

Gulliver is a two-step lever corkscrew with patented design and functioning. Its special two-step lever, linked to the handle by a particular connection which also serves as a caplifter, makes the first step support perfectly stable and safe thus preventing it from wearing out and losing its capacity to keep still during uncorking. The innovative match of the black metal structure with the ABS plastic top allows the hot foil custom printing (gold and silver) or pad printing in various colours.

105.04

Arancione / Orange



Colori

Solid colours

01 - Bianco
White02 - Avorio
Ivory03 - Giallo
Yellow04 - Arancione
Orange05 - Rosso
Red06 - Fucsia
Fuchsia07 - Bordeaux
Burgundy08 - Blu
Blue09 - Verde
Green10 - Grigio
Gray11 - Nero
Black

Funzionalità / Functionality:
Doppia leva / Double lever
(Farfalli DLS)

Struttura / Structure:
Acciaio nero, inserto in ABS /
Black Steel, ABS plastic insert

Spirale / Spiral:
Acciaio al carbonio nichelato o nera
antiaderente / Carbon steel, nickel-
plated or non-stick black

Lama / Blade:
Acciaio al carbonio nichelato con
seghettatura affilata / Carbon steel
nickel-plated, wave serration

Leve / Levers:
Acciaio nichelato / Steel neckel plated

Personalizzazione / Customization:
Tampografia, stampa a caldo e
stampa digitale / Pad printing, hot
stamping and digital printing

Uniq

Cavatappi unico nella sua categoria: costruito con materiali tecnologici, ha una struttura monoblocco in tecnopolimero ad alta resistenza estremamente leggero, tutte le parti metalliche sono assemblate direttamente alla struttura. Il tutto in soli 50 g. Disponibile in colori coprenti.

Corkscrew unique in its category: built with technological materials it has a one-block structure made of high resistance polymer extremely lightweight, all metal parts are assembled directly to the structure. Only 1.76 oz. Available in solid colors.



205.02

Bordeaux / Burgundy

Funzionalità / Functionality:
Doppia leva / Double lever
(Farfalli DLS)

Struttura / Structure:
Tecnopolimero monoblocco,
superficie lucida / One-piece
technopolymer, shiny surface

Spirale / Spiral:
Acciaio al carbonio nera antiaderente
/ Carbon steel non-stick black

Colori

Solid colours

01 - Bianco
White02 - Bordeaux
Burgundy03 - Rosso
Red04 - Nero
Black05 - Blu
Blue06 - Verde
Green07 - Arancione
Orange08 - Giallo
Yellow

Lama / Blade:
Acciaio al carbonio nichelato / Carbon
steel nickel-plated, wave serration

Leve / Levers:
Acciaio nichelato / Steel neckel plated

Personalizzazione / Customization:
Tampografia e stampa digitale / Pad
printing and digital printing

LEVA SINGOLA

Single lever



Manico extra leggero in alluminio pressofuso e componenti metallici in acciaio inox. Molto apprezzato dai sommeliers per il perfetto bilanciamento del peso che ne facilita l'utilizzo.

Extra light aluminium handle, stainless steel metal parts. Much appreciated by sommeliers for the perfect balancing of the weight that makes more easy its use.

Dolphin

Funzionalità / Functionality:
Leva singola / Single lever
(Farfalli DLS)

Struttura / Structure:
Alluminio monoblocco /
One-block aluminium

Spirale / Spiral:
Acciaio temprato inox AISI 420 /
Hardened steel AISI 420

Lama / Blade:
Acciaio temprato inox AISI 420 /
Hardened steel AISI 420

Leve / Levers:
Acciaio inox satinato / Stainless steel
satin finished

Personalizzazione / Customization:
Tampografia, incisione laser /
Pad printing, laser engraving

Colori metallizzati
Metallic colours



11 - Argento
Silver



12 - Bronzo
Bronze



14 - Grafite
Graphite

Colori lucidi
Shiny colours



21 - Bordeaux
Burgundy



22 - Nero
Black

Metallum EMOTIONS COLLECTION

Acciaio brunito / Burnished steel

CAVATAPPI / CORKSCREW

610.01.C

SET
610.01



Rame liquido / Liquid copper

CAVATAPPI / CORKSCREW

610.02.C

SET
610.02



Terrae EMOTIONS COLLECTION

Selce / Flint

CAVATAPPI / CORKSCREW

600.01.C

SET
600.01



Cortecia / Tree bark

CAVATAPPI / CORKSCREW

600.02.C

SET
600.02



Pietra / Stone

CAVATAPPI / CORKSCREW

600.03.C

SET
600.02



Syncro

Struttura del manico con materiale innovativo, leggero, molto resistente e adatto a particolari colorazioni e finiture superficiali. Disponibile in colori coprenti e colori traslucidi.

Handle made of a high-tech light weight material that is exceptionally strong. This material can be customized in various surface finishings.



104.05
Blu / Blue



104.13
Rosso / Red

Funzionalità / Functionality:
Doppio asse / Dual axis

Struttura / Structure:
Tecnopolimero monoblocco,
superficie opaca / One-block
technopolymer, matte surface

Spirale / Spiral:
Acciaio al carbonio nichelata o nera
antiaderente / Carbon steel, nickel-
plated or non-stick black

Lama / Blade:
Acciaio al carbonio nichelata con
seghettatura affilata / Carbon steel
nickel-plated, wave serration

Leve / Levers:
Acciaio nichelato / Steel neckel plated

Personalizzazione / Customization:
Tampografia, stampa a caldo e
stampa digitale / Pad printing, hot
stamping and digital printing

Colori Solid colours		01 - Bianco White
		02 - Bordeaux Burgundy
		03 - Rosso Red
		04 - Nero Black
		05 - Blu Blue
		06 - Verde Green
		07 - Arancione Orange
		08 - Giallo Yellow

Colori traslucidi Transparent colours		11 - Verde Green
		12 - Rosa Pink
		13 - Rosso Red
		14 - Azzurro Light blue
		15 - Arancione Orange

Levo & 110

Cavatappi con manico ergonomico in plastica ABS arrotondato o piatto. Disponibili in vari colori.

Corkscrew with ABS ergonomic handle, rounded or flat. Available in various colors.

LEVO
111.03
Rosso / Red



110
110.04
Nero / Black



LEVO

Funzionalità / Functionality:
Leva singola / Single lever

Struttura / Structure:
Acciaio interna, manico in ABS
arrotondato / Internal steel, ABS
rounded handle

Spirale / Spiral:
Acciaio al carbonio nichelata o nera
antiaderente / Carbon steel, nickel-
plated or non-stick black

Lama / Blade:
Acciaio al carbonio nichelata con
seghettatura affilata / Carbon steel
nickel-plated, wave serration

Leve / Levers:
Acciaio al carbonio nichelato, con due
flange / Carbon steel nickel plated,
flanged lips

Personalizzazione / Customization:
Tampografia / Pad printing

110

Funzionalità / Functionality:
Leva singola / Single lever

Struttura / Structure:
Acciaio interna, manico in ABS piatto /
Internal steel, ABS flat handle

Spirale / Spiral:
Acciaio al carbonio nichelata o nera
antiaderente / Carbon steel, nickel-
plated or non-stick black

Lama / Blade:
Acciaio al carbonio nichelata con
seghettatura affilata / Carbon steel
nickel-plated, wave serration

Leve / Levers:
Acciaio nichelato / Steel nickel plated

Personalizzazione / Customization:
Tampografia e stampa a caldo /
Pad printing and hot stamping

Colori
Solid colours

	01 - Bianco White
	02 - Bordeaux Burgundy
	03 - Rosso Red
	04 - Nero Black
	05 - Blu Blue
	06 - Verde Green
	07 - Giallo Yellow

Vinnie

Originale cavatappi a forma di bottiglia di vino.

Funzionalità / Functionality:
Leva singola / Single lever

Struttura / Structure:
ABS o metacrilato monoblocco /
ABS or methacrylate one-block

Spirale / Spiral:
Acciaio al carbonio nichelata /
Carbon steel nickel-plated

Original wine bottle shaped
corkscrew.

Leva / Lever:
Acciaio al carbonio nichelata con
funzione di tagliacapsule / Carbon
steel nickel-plated with foil cutter
function

Personalizzazione / Customization:
Etichette adesive, tampografia /
Adhesive labels, pad printing

305.02
Bordeaux / Burgundy



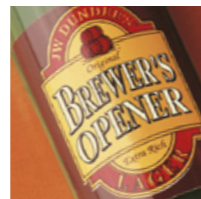
Colori
Solid colours

- 01 - Bianco
White
- 02 - Bordeaux
Burgundy
- 03 - Rosso
Red
- 04 - Nero
Black
- 05 - Blu
Blue
- 06 - Verde
Green
- 07 - Giallo
Yellow

Colori traslucidi
Transparent colours

- 11 - Verde
Green
- 12 - Rosa
Pink
- 13 - Rosso
Red
- 14 - Azzurro
Light blue
- 15 - Arancione
Orange

Personalizzazione
Customization:



Brewmaster

BREWMASTER'S BOTTLE OPENER

Levacapsule, corpo trasparente
in materiale plastico alta
resistenza (polycarbonato)

Caplifter, translucent body,
made of strong thermoplastic material
(polycarbonate)



Collo a bottiglia di birra
Beer-bottle neck

Collo lungo
Long neck

Accessori

STOPPERS

Stoppers universali ideali per lo
spumante e vini fermi, preferiti
dai barman per la loro praticità e
robustezza. Realizzati con materie
plastiche certificate uso alimentare
e acciai ad alto tenore di carbonio.

Universal stoppers ideal for
sparkling and still wines. Very
popular with barman for their
handiness and solidity. Made with
strong carbon steel and plastic
materials certified for food use.



W019



W020



DELTA W058

Colori / Colours

- 01 - Bianco
White
- 02 - Nero
Black
- 03 - Bordeaux
Burgundy
- 04 - Verde
Green
- 05 - Trasparente
Transparent

Stopper per vini non frizzanti
Stopper for still wines

SALVAGOCCIA

Acciaio cromato e feltrino interno
lavabile. Colori: rosso o nero.

Practical drip collar in chromed
steel and inner washable felt pad.
Colours: red or black.



W002

TASTEVIN

Strumento ufficiale da
degustazione, silver plated,
con catenella.

Official tastig tool, silver plated,
with chain.



W001

ESPOSITORE



TUBE

560



570



SMART

500.01 - Standard

500.02 - Inox



520

Astuccio retail
in cartoncino
Retail carton box



530

Astuccio rigido
chiusura a calamita
*Hard box with
magnetic closure*



620

Cofanetto in cartone
color avana
Brown cardboard box



COFANETTO STYLE

550.01

Esempio composto
con cavatappi Prestige
e fodero
*Example with Prestige
corkscrew and sheath*



COFANETTI E PACKAGING

I cofanetti possono essere composti con tutte le varianti degli articoli presenti nelle nostre collezioni. *Wine sets can be composed with all the variants of the items in our range.*

COFANETTO STYLE

550.02

Esempio composto
con cavatappi T10
e stopper coordinato
*Example with
T10 corkscrew and
matching stopper*



521

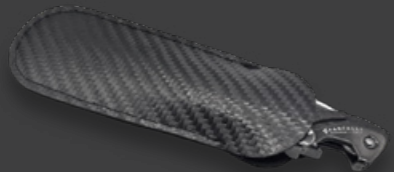
Astuccio in cartoncino decorato a rilievo disponibile nei colori rosso veneziano o antracite personalizzabile su richiesta. *Single carton emboss decorated box available in venetian red or anthracite colours customizable on demand*

**510**

Custodia in pelle da cintura 1 bottone
Leather pocket

**510.CF**

Custodia in fibra di carbonio
Carbon Fiber pocket

**522.01 - Bianco**

522.02 - Nero
Astuccio in cartoncino disponibile nei colori bianco o nero personalizzabile su richiesta. *Single carton box available in white or black colours customizable on demand*

**511**

Custodia in pelle da cintura 1 bottone
Leather belt sheath 1 button

**512**

Custodia in pelle da cintura 2 bottoni
Leather belt sheath 2 buttons



Secchielli & Spumantiere

Champagne bowls and ice buckets

Rinfrescatori in materiale plastico ad alta resistenza e antistriscio. Versioni disponibili: propilene SMMA e metacrilato.

Very strong and anti-scratch plastic material optic. Versions available: SMMA propylene and methacrylate.

**EVENT****ICEBERG****NICE****SHAPE****VICTORIA****NICE MAGNUM**

Calici & bicchieri

Chalice & glasses

CALICI SOFFIATI *Blown goblets*

Realizzati in Tecnoglas®, materiale infrangibile, viene ottenuto attraverso una tecnologia di soffiaggio. Si ottiene così un calice perfettamente trasparente come cristallo e totalmente infrangibile! Il profilo che si stringe verso l'alto permette una ottimale concentrazione dei profumi. Ideale per bollicine e miscelati, accompagna bene anche vini bianchi e rossi.

Produced in Tecnoglas®, an unbreakable material, it is obtained through a blowing technology. The result is a glass that is perfectly transparent like crystal and totally unbreakable! The profile that narrows towards the top allows an optimal concentration of the perfumes. Ideal for sparkling and blended wines, it also goes well with white and red wines.



FM-60 Ballon
60 cl



FM-42 Event
47 cl

GRANITY

Leggeri, eleganti e totalmente infrangibili, perfetti per la presentazione di ogni tipo di drink e cocktail. Ideali per eventi e location outdoor come alternativa al vetro grazie alla loro assoluta sicurezza. Riutilizzabili, riciclabili e resistentissimi a molteplici lavaggi professionali.

Light, elegant and totally unbreakable, perfect for presenting all types of drinks and cocktails. They are ideal for outdoor events and locations as an alternative to glass thanks to their absolute safety. Reusable, recyclable and highly resistant to multiple professional washes.



FM-63 Clear
40 cl



FM-62 Frost
40 cl

URBAN

Eleganti, impilabili, infrangibili. Nati per la birra, l'inclinazione delle pareti e la lucidatura effetto vetro, garantiscono la formazione di un cappello di schiuma compatto. Perfetti anche nel mondo dei cocktails e/o long drink.

Elegant, stackable, unbreakable. Born for beer, the inclination of the walls and the glass-effect polishing, they guarantee the creation of a compact foam cap. Perfect in the world of cocktails and/or long drinks.



FM-50
S
40 cl



FM-51
M
50 cl



FM-52
L
60 cl

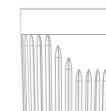
MILANO

Bicchieri originali, eleganti, curati nei dettagli e dal design ricercato. Le differenti dimensioni, l'assoluta impilabilità, la capacità di mantenere la temperatura sono solo alcune delle innumerevoli qualità.

Original, elegant glasses with attention to detail and a sophisticated design. The different sizes, the absolute stackability, the ability to maintain the temperature are just some of the countless qualities.



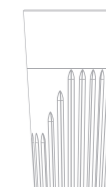
FM-55
D.O.F. glass
40 cl



FM-56
D.O.F. glass
35 cl



FM-57
Hi-ball glass
42 cl



FM-58
Cooler glass
48 cl

Personalizzazione / Customization

INCISIONE LASER / LASER ENGRAVING



TAMPOGRAFIA / PAD PRINTING

- GULLIVER
- UNIQ
- SYNCRO
- LEVO
- 110
- WINNIE



STAMPA A CALDO / HOT FOIL PRINTING

- GULLIVER
- SYNCRO
- 110



STAMPA DIGITALE 4 COLORI / 4 COLOR DIGITAL PRINTING

- GULLIVER
- UNIQ
- SYNCRO



TAMPOGRAFIA / PAD PRINTING



CALICI & BICCHIERI CHALICE & GLASSES



SECCHIELLI & SPUMANTIÈRE CHAMPAGNE BOWLS AND ICE BUCKETS





FARFALLI S.R.L.

Via Selva, 21

33085 Maniago (PN) Italy

Tel. +39 0427 71271

info@farfalli.com

www.farfalli.com